



בס"ד כ"ט טבת, תשס"ט
25 ינואר, 2009

הנהלת בתי הדין הרבניים

סיכום שנת 2008

תקציר נתונים לשנת 2008

עליה של 4.7% במספר הזוגות שהתגרשו בשנת 2008 ביחס לאשתקד
סה"כ 9,765 זוגות התגרשו בשנת 2007.
סה"כ 10,225 זוגות התגרשו בשנת 2008.

עליה של 1.7% במספר תביעות הגירושין, שנפתחו בבתי הדין הרבניים השנה ביחס לאשתקד.
עליה של 3% במספר התיקים לאישור הסכם גירושין, שנפתחו בבתי הדין הרבניים ביחס לאשתקד.
עליה של 9.7% במספר הזוגות שהתגרשו בירושלים ביחס לאשתקד.
עליה של 7.1% במספר הזוגות שהתגרשו בתל אביב ביחס לאשתקד.
עליה של 13% במספר הזוגות שהתגרשו בחיפה ביחס לאשתקד.
עליה של 11% במספר הזוגות שהתגרשו בראשון לציון ביחס לאשתקד.
עליה של 24% במספר הזוגות שהתגרשו במודיעין ביחס לאשתקד.

פתיחת תיקים בנושאים מרכזיים :

נפתחו 8,080 תיקים לתביעות גירושין
נפתחו 8,787 תיקים להסכמי גירושין
נפתחו 1,005 תיקים לשלום בית.
נפתחו 4,199 תיקים לתביעת מזונות.
נפתחו 1,787 תיקים לחלוקת רכוש.
נפתחו 2,463 תיקים לאחזקת ילדים.
נפתחו 1,322 תיקים להכרת אבהות.
נפתחו 67 תיקים לאימוץ ילדים.
נפתחו 4,559 תיקים לירושה.
נפתחו 940 תיקים לצוואה.
נפתחו 4,447 תיקים לאישור יהדות.

סה"כ נפתחו בבתי הדין הרבניים 84,815 תיקים השנה לעומת 83,074 אשתקד.
חלה עליה של 8% במספר התיקים שנסגרו השנה ביחס לאשתקד.

עגונות:

היחידה המיוחדת של הנהלת בתי הדין בנושא התרת עגונות ומסורבות גט הצליחה להשיג גט לכ-130 נשים, שבעליהן נעלמו בארץ ובחו"ל או סירבו לתת גט לנשותיהם.

מסורבות גט:

ניתנו 73 פס"ד לסנקציות נגד בעלים המסרבים לתת גט לנשותיהם, לעומת 76 אשתקד. הסנקציות כוללות:

- צו עיכוב יציאה מן הארץ
- מניעת ניהול חשבון בנק
- מניעת רישיון נהיגה
- מניעת מינוי למשרה ציבורית
- מניעת תנאים מאסירים פליליים, שהינם גם סרבני גט.

ניתנו 20 צווי מאסר לסרבני גט לעומת 23 צווי אשתקד.
מונו 36 חוקרים פרטיים לאיתור סרבני גט בארץ ובחו"ל.
ניתנו 66 צווי הגנה לנשים מפני אלימות בעליהן, לעומת 57 אשתקד.

שלום בית:

רק 4.5% מכלל התביעות לשלום בית אושרו ע"י בתי הדין הרבניים.

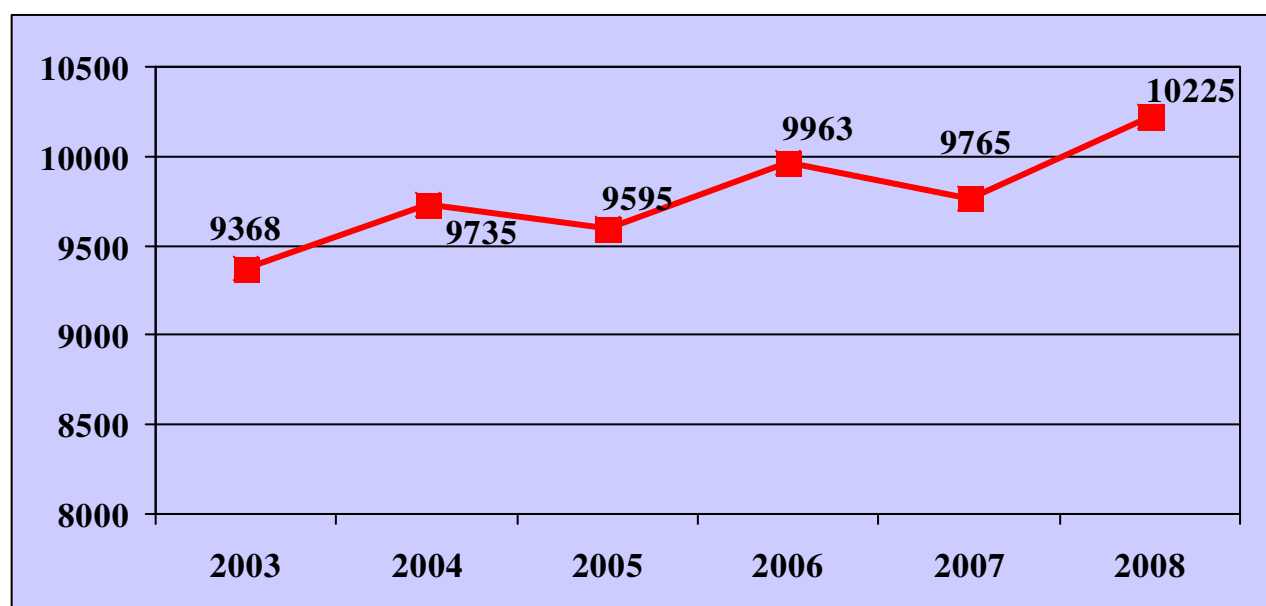
בג"צ :

94% מהעתירות נגד בתי הדין הרבניים נדחו ע"י בג"צ.

מספר הזוגות שהתגרשו - התפלגות לפי בתי דין אזוריים

שינוי ב- מאתקד %	2008	2007	2006	2005	2004	
-1.3	390	395	381	371	364	אשקלון
-15.7	91	108	77	85	70	אריאל
13.1	554	490	517	434	402	אשדוד
0.9	707	701	751	722	782	באר שבע
1.4	1883	1857	1779	1732	1645	חיפה
-8.7	147	161	173	208	168	טבריה
3.3	1420	1375	1471	1332	1311	ירושלים
-1.5	770	782	797	805	854	נתניה
15.3	654	567	538	582	528	פתח תקווה
-3.4	168	174	161	138	178	צפת
6.4	316	297	311	306	290	רחובות
9.3	3125	2858	3007	2880	3143	תל אביב
4.7	10225	9765	9963	9595	9735	סה"כ

גרף מגמה משנת 2003



מספר זוגות שהתגרשו בערים הגדולות

2008	2007	2006	2005	עיר / שנה
817	763	723	702	תל אביב
669	610	661	621	ירושלים
476	422	387	349	חיפה
447	400	411	393	ראשון לציון
347	333	350	320	באר שבע
343	330	317	304	חולון
335	325	339	270	אשדוד
307	325	289	281	פתח תקוה
297	278	308	268	נתניה
273	282	242	234	רמת גן
215	212	227	233	בת ים
198	182	198	179	רחובות
177	150	182	155	הרצליה
159	167	193	151	אשקלון
154	140	122	121	כפר סבא
153	169	139	129	חדרה
151	134	141	112	בני ברק
128	133	107	119	רעננה
125	101	114	84	מודיעין
109	91	85	76	קרית אתא
106	113	90	88	נהריה
99	92	113	93	רמלה
96	97	113	116	אילת
94	85	86	81	גבעתיים
92	70	64	72	הוד השרון
86	101	87	101	לוד
86	73	89	89	קרית גת

בס"ד	התפלגות גירושין לפי ערים					עיר / שנה	1-עמוד
	2008	2007	2006	2005	2004		שינוי ב-% מאשקד
אביחיל	4	2	3	3	1		100
אבן יהודה	22	23	19	9	17		-4.3
אופקים	36	50	47	48	49		-28
אור יהודה	62	62	74	65	63		0
אור עקיבא	32	32	31	16	27		0
אורה	4	4	4	2	1		0
אורנית	12	13	10	10	12		-7.7
אזור	22	25	22	18	21		-12
אילת	96	97	113	116	140		-1
אליכין	4	4	5	3	6		0
אלעד	45	25	20	17	22		80
אלפי מנשה	21	21	9	5	10		0
אמונים	4	4		1	1		0
אפרת	11	6	13	8	4		83.3
אריאל	21	30	37	28	17		-30
אשדוד	335	325	339	270	277		3.1
אשקלון	159	167	193	151	165		-4.8
באר יעקב	10	12	13	12	8		-16.7
באר שבע	347	333	350	320	345		4.2
בית אל	4	3	8	5	1		33.3
בית אריה	6	6	4	5	6		0
בית דגן	9	13	16	7	10		-30.8
בית יצחק	4	2		1	2		100
בית עריף	3	2	3				50
בית שאן	31	30	23	41	33		3.3
בית שמש	76	98	76	64	63		-22.4
ביתר	17	10	13	19	10		70
בני ברק	151	134	141	112	115		12.7
בני יהודה	4	2		1	1		100
בני עטרות	3	5					-40
בני עייש	14	10	7	8	8		40
בנימינה	13	8	8	13	6		62.5
ברקת	3	2	1	2			50
בת חפר	7	15	6	6	14		-53.3
בת ים	215	212	227	233	215		1.4
גאולים	3	3	2	1	3		0
גבעון	5	2	3	1			150
גבעת אלה	5	7	3	3	2		-28.6
גבעת זאב	14	18	21	13	13		-22.2
גבעת עדה	5	2	3	5	6		150
גבעת שמואל	27	16	22	25	19		68.8
גבעתיים	94	85	86	81	80		10.6
גדרה	48	30	23	33	20		60
גינות שומרון	4	2	3	3			100
גן יבנה	34	26	23	33	27		30.8
גן נר	9	4	4	4			125
גן שמואל	3	2	4	1	2		50
גני תקווה	24	14	26	24	25		71.4
דימונה	59	66	68	60	53		-10.6
הוד השרון	92	70	64	72	74		31.4

בס"ד	התפלגות גירושין לפי ערים					עמוד-2
עיר / שנה	2004	2005	2006	2007	2008	שינוי ב-% מאשתקד
הר אדר	1	3	1	3	3	0
הרצליה	168	155	182	150	177	18
זכרון יעקב	25	23	24	19	35	84.2
חדרה	130	129	139	169	153	-9.5
חולון	328	304	317	330	343	3.9
חיפה	381	349	387	422	476	12.8
חצור הגלילית	13	8	19	12	16	33.3
חשמונאים	1	3	1	2	6	200
טבריה	75	102	77	74	55	-25.7
טירת הכרמל	48	33	44	43	37	-14
יבנה	60	62	69	54	63	16.7
יבניאל	3	10	6	3	4	33.3
יהוד	35	27	32	34	60	76.5
יוקנעם	49	32	31	39	43	10.3
יסוד המעלה	1	1	2	2	3	50
ירוחם	10	10	20	14	11	-21.4
ירושלים	608	621	661	610	669	9.7
כוכב יאיר	10	13	14	8	10	25
כוכב יעקב	2	1	2	4	3	-25
כפר אדומים	4	3	1	2	3	50
כפר ויתקין	3	2	4	4	3	-25
כפר ורדים	11	7	8	10	5	-50
כפר יונה	19	29	24	33	28	-15.2
כפר סבא	140	121	122	140	154	10
כרמיאל	57	54	74	87	72	-17.2
להבים	7	7	2	7	17	142.9
לוד	80	101	87	101	86	-14.9
מבשרת ציון	36	22	35	54	47	-13
מגדל	2	1	2	6	3	-50
מגדל העמק	38	32	36	53	55	3.8
מודיעין	65	84	114	101	125	23.8
מזכרת בתיה	14	11	15	18	12	-33.3
מיתר	4	19	12	15	10	-33.3
מעגן מיכאל	2	5	2	4	4	0
מעלה אדומים	44	39	53	67	60	-10.4
מעלות-תרשיחא	24	19	25	32	27	-15.6
מצפה רמון	14	8	4	7	8	14.3
מתן	2	5	5	5	9	80
נהריה	78	88	90	113	106	-6.2
נופית	4	3	4	7	3	-57.1
ניר צבי	2	1	2	2	4	100
נס ציונה	50	49	54	49	70	42.9
נצרת עילית	47	47	61	48	47	-2.1
נשר	31	29	37	46	40	-13
נתיבות	51	46	45	31	48	54.8
נתניה	290	268	308	278	297	6.8
סביון	2	4	2	6	6	0
עומר	6	10	12	5	4	-20
עכו	63	72	79	72	63	-12.5

בס"ד	התפלגות גירושין לפי ערים					עמוד-3
עיר / שנה	2004	2005	2006	2007	2008	שינוי ב-% מאשתקד
עלי	2	1	2	4	6	50
עמנואל	9	6	3	7	6	-14.3
עפולה	66	72	61	70	73	4.3
עץ אפרים		4	1	2	5	150
ערד	40	42	28	37	33	-10.8
עתלית	5	13	13	8	13	62.5
פזורה	4	4	4	6	4	-33.3
פרדס חנה-כרכור	48	57	55	64	53	-17.2
פרדסיה	9	6	9	8	21	162.5
פתח תקוה	270	281	289	325	307	-5.5
צור הדסה	4	6	6	7	6	-14.3
צור יגאל	5	10	6	10	11	10
צפת	57	40	57	59	64	8.5
קדומים	1	5	1	7	5	-28.6
קדימה	33	27	18	34	31	-8.8
קיסריה	4	13	5	9	7	-22.2
קצר חריש	9	3	4	6	4	-33.3
קצרין	20	8	11	11	10	-9.1
קרית אונו	40	38	39	37	44	18.9
קרית ארבע	8	6	11	12	11	-8.3
קרית אתא	75	76	85	91	109	19.8
קרית ביאליק	61	67	65	69	83	20.3
קרית גת	80	89	89	73	86	17.8
קרית טבעון	24	31	27	26	20	-23.1
קרית ים	67	54	87	62	69	11.3
קרית מוצקין	65	92	65	61	71	16.4
קרית מלאכי	27	37	34	52	33	-36.5
קרית ספר	10	13	1	5	11	120
קרית עקרון	22	22	17	17	27	58.8
קרית שמונה	38	36	30	42	32	-23.8
קרני שומרון	8	7	11	6	11	83.3
ראש העין	83	70	77	76	84	10.5
ראש פינה	6	6	2	3	7	133.3
ראשון לציון	426	393	411	400	447	11.8
רחובות	179	179	198	182	198	8.8
רכסים	9	5	12	6	11	83.3
רמלה	96	93	113	92	99	7.6
רמת אפעל	6	3	6	3	4	33.3
רמת גן	251	234	242	282	273	-3.2
רמת השרון	81	74	65	64	78	21.9
רמת ישי	5	8	14	15	12	-20
רעננה	122	119	107	133	128	-3.8
שדה ורבורג	3	1		6	3	-50
שדרות	35	30	34	31	35	12.9
שוהם	12	16	27	18	39	116.7
שלומי	8	10	8	9	17	88.9
שערי תקוה	7	7	4	10	11	10
תל אביב	759	702	723	763	817	7.1
תל מונד	20	13	16	15	14	-6.7
תמרת	1	1	1	2	4	100

שלום בית - כמות תיקים שנפתחו

שינוי ב-%	2008	2007	בית הדין / שנה
100	6	3	אריאל
-18.52	66	81	אשדוד
12.5	45	40	אשקלון
-30	7	10	ב"ד הגדול
-28.3	38	53	באר שבע
-8.86	144	158	חיפה
-21.43	11	14	טבריה
18.29	207	175	ירושלים
-25	60	80	נתניה
16.67	98	84	פתח תקוה
200	9	3	צפת
-18.42	31	38	רחובות
-14.24	283	330	תל אביב
-5.99	1005	1069	סה"כ

מזונות - כמות תיקים שנפתחו

שינוי ב-%	2008	2007	בית הדין / שנה
80	36	20	אריאל
9.68	272	248	אשדוד
-4.3	245	256	אשקלון
-8.74	94	103	ב"ד הגדול
15.6	289	250	באר שבע
-7.88	596	647	חיפה
33.33	88	66	טבריה
4.83	716	683	ירושלים
6.18	378	356	נתניה
11.63	288	258	פתח תקוה
12.73	124	110	צפת
-11.93	155	176	רחובות
-1.4	918	931	תל אביב
2.31	4199	4104	סה"כ

החזקת ילדים - כמות תיקים שנפתחו

שינוי ב-%	2008	2007	בית הדין / שנה
91.67	23	12	אריאל
14.29	144	126	אשדוד
9.72	79	72	אשקלון
-3.92	49	51	ב"ד הגדול
12.04	121	108	באר שבע
1.47	345	340	חיפה
46.34	60	41	טבריה
21.15	567	468	ירושלים
38.1	174	126	נתניה
-9.19	168	185	פתח תקוה
32.65	65	49	צפת
-2.06	95	97	רחובות
4.37	573	549	תל אביב
10.75	2463	2224	סה"כ

חלוקת רכוש - כמות תיקים שנפתחו

שינוי ב-%	2008	2007	בית הדין / שנה
100	26	13	אריאל
15.19	91	79	אשדוד
-10.91	49	55	אשקלון
-35.82	43	67	ב"ד הגדול
-4.76	100	105	באר שבע
-7.81	295	320	חיפה
37.5	33	24	טבריה
23.27	302	245	ירושלים
9.6	137	125	נתניה
4.62	136	130	פתח תקוה
103.7	55	27	צפת
5.71	74	70	רחובות
-3.25	446	461	תל אביב
3.83	1787	1721	סה"כ

ירושה - כמות תיקים שנפתחו

שינוי ב-%	2008	2007	בית הדין / שנה
-8	23	25	אריאל
11.85	302	270	אשדוד
2.93	246	239	אשקלון
-16.67	5	6	ב"ד הגדול
3.86	296	285	באר שבע
-12.91	769	883	חיפה
-26.28	115	156	טבריה
13.76	529	465	ירושלים
-2.65	404	415	נתניה
-2.64	332	341	פתח תקוה
29.35	119	92	צפת
20	246	205	רחובות
-11.54	1173	1326	תל אביב
-3.16	4559	4708	סה"כ

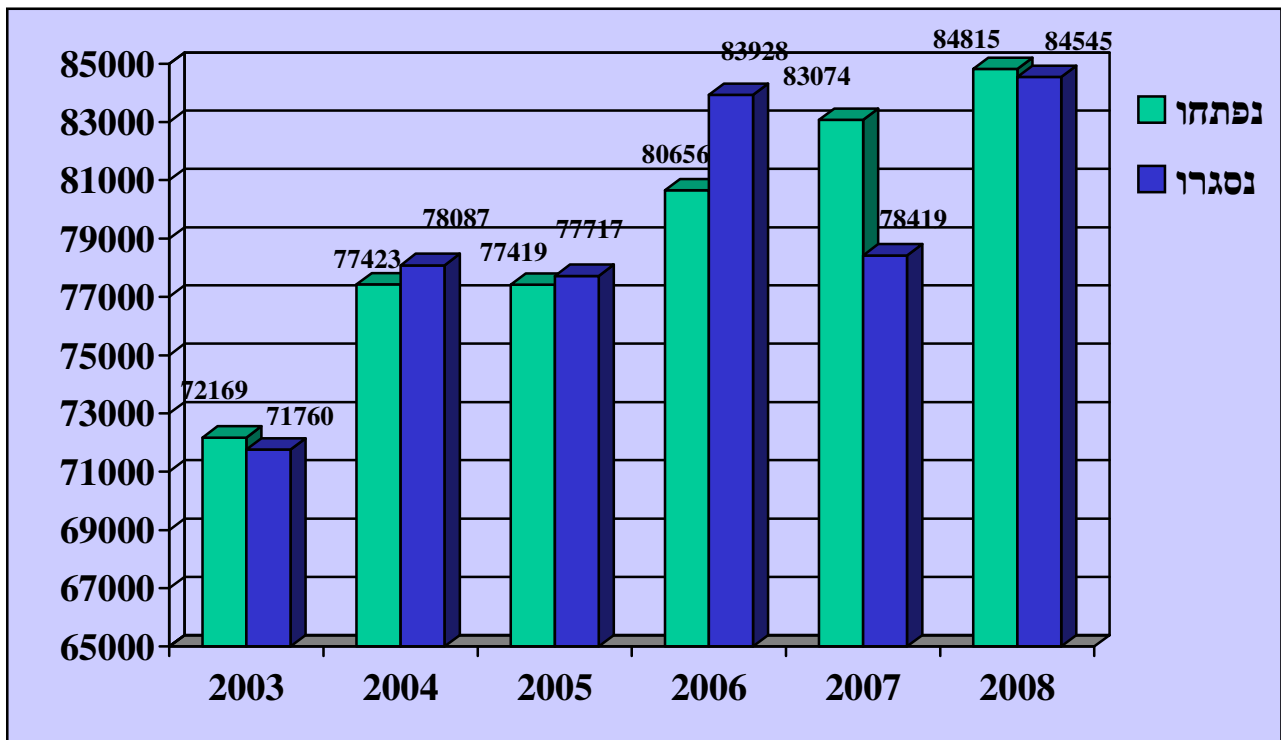
צוואה - כמות תיקים שנפתחו

שינוי ב-%	2008	2007	בית הדין / שנה
50	6	4	אריאל
-19.82	89	111	אשדוד
90	38	20	אשקלון
-100	0	1	ב"ד הגדול
12.82	44	39	באר שבע
-30.43	16	23	חיפה
400	5	1	טבריה
15.91	51	44	ירושלים
-10.56	144	161	נתניה
0.85	119	118	פתח תקוה
	0	0	צפת
34.18	106	79	רחובות
-10.31	322	359	תל אביב
-2.08	940	960	סה"כ

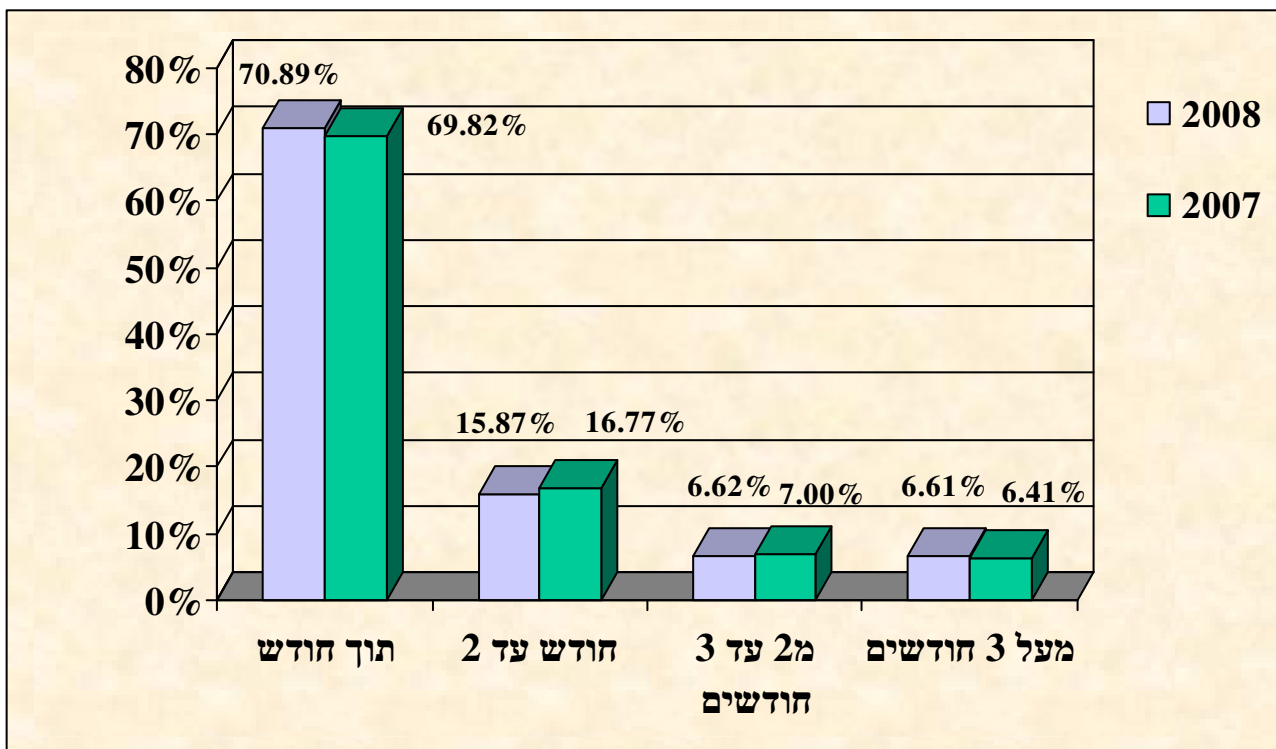
אישור יהדות - כמות תיקים שנפתחו

שינוי ב-%	2008	2007	בית הדין / שנה
	0	0	אריאל
8.68	388	357	אשדוד
-9.84	394	437	אשקלון
77.78	16	9	ב"ד הגדול
0.23	442	441	באר שבע
-4.12	931	971	חיפה
0	42	42	טבריה
-5.17	642	677	ירושלים
16.88	180	154	נתניה
-4.97	344	362	פתח תקוה
-13.04	40	46	צפת
-16.3	113	135	רחובות
5.9	915	864	תל אביב
-1.07	4447	4495	סה"כ

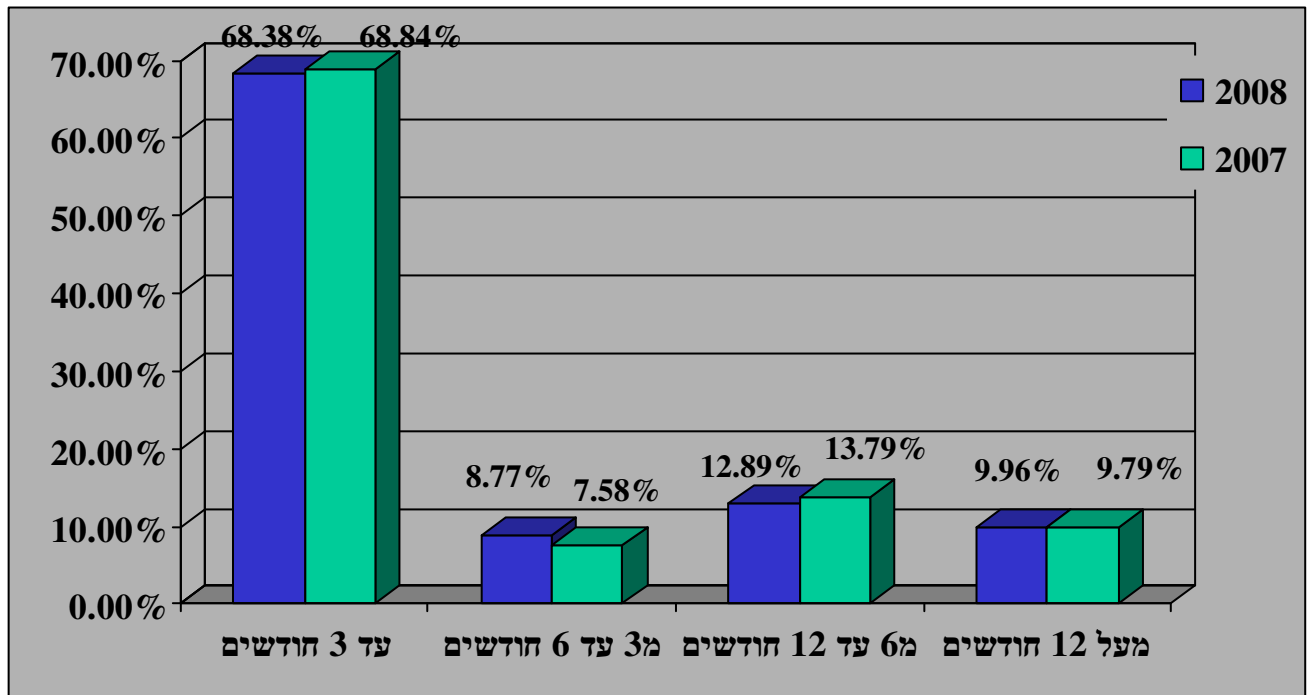
פעילות – פתיחה וסגירת תיקים



המתנה לדיון ראשון



המתנה לסגירת תיק



לפרטים נוספים על בתי הדין הרבניים, נא לפנות לאתר
האינטרנט בכתובת הבאה :

WWW.RBC.GOV.IL